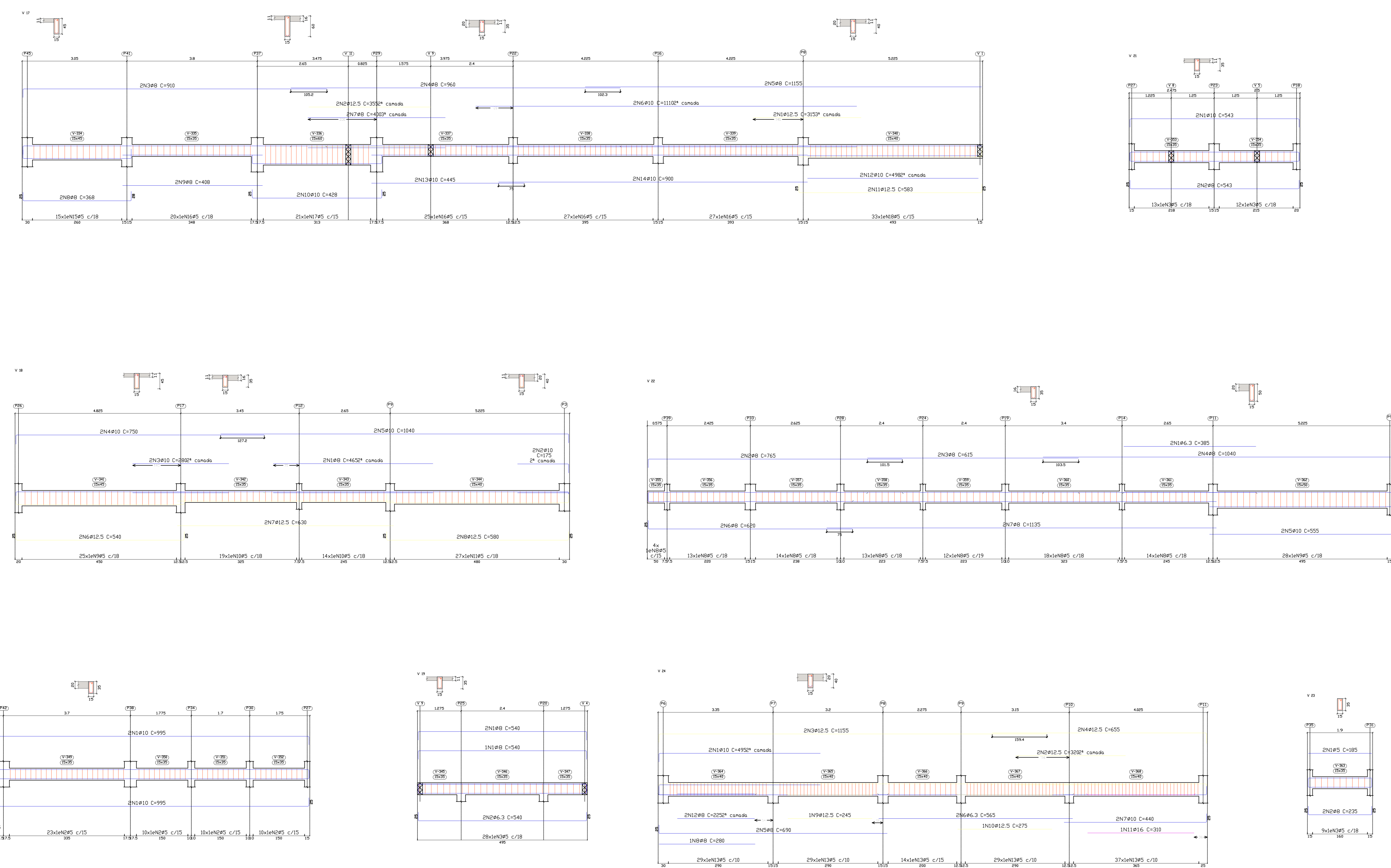


Elemento	Pos.	Diam.	Q.	Esquema (cm)	Comp. total (cm)	Peso (kg)	CA-50	CA-60
V 17								
1	Ø12.5	2	385	315	315	630	6.1	
2	Ø12.5	2	385	355	355	710	6.8	
3	Ø8	2	485	910	1820	364		7.2
4	Ø8	2	368	960	1920	384		7.6
5	Ø8	2	1155	1155	2310	462		9.1
6	Ø10	2	1110	1110	2220	444		8.7
7	Ø8	2	450	850	1700	340		6.8
8	Ø8	2	368	736	1472	294		5.9
9	Ø8	2	408	816	1632	326		6.5
10	Ø10	2	378	756	1512	302		6.0
11	Ø12.5	2	330	660	1320	264		5.3
12	Ø10	2	498	996	1992	398		7.9
13	Ø10	2	445	890	1780	356		7.1
14	Ø10	2	900	1800	3600	720		14.2
15	Ø5	15	108	1620	1620	324		6.5
16	Ø5	99	88	8712	8712	17424		35.4
17	Ø5	21	138	2698	2698	5396		11.2
18	Ø5	33	98	3234	3234	6468		13.5
Total						10208.9	28.4	
V 18								
1	Ø8	2	465	930	1860	372		7.4
2	Ø10	2	495	990	1980	396		7.9
3	Ø10	2	288	576	1152	230		4.6
4	Ø10	2	750	1500	3000	600		12.0
5	Ø10	2	1040	2080	4160	832		16.6
6	Ø12.5	2	540	1080	2160	432		8.6
7	Ø12.5	2	630	1260	2520	504		10.1
8	Ø12.5	2	336	672	1344	268		5.4
9	Ø5	25	108	2700	2700	540		11.0
10	Ø5	33	88	2904	2904	5808		12.0
11	Ø5	27	98	2646	2646	5292		10.9
Total						10216	14.3	
V 19								
1	Ø8	2	495	990	1980	396		7.9
2	Ø6.3	2	540	1080	2160	432		8.6
3	Ø5	28	88	2464	2464	4928		10.2
Total						10210	24.5	
V 20								
1	Ø10	4	345	1380	5520	1104		22.8
2	Ø5	56	88	4928	4928	9856		20.5
Total						10210	27.0	
V 21								
1	Ø10	2	543	1086	2172	434		8.7
2	Ø8	2	543	1086	2172	434		8.7
3	Ø5	25	88	2200	2200	4400		9.0
Total						10210	3.9	
V 22								
1	Ø6.3	2	385	770	1540	308		6.1
2	Ø8	2	745	1490	2980	596		11.9
3	Ø8	2	615	1230	2460	492		10.0
4	Ø8	2	1040	2080	4160	832		16.6
5	Ø10	2	555	1110	2220	444		8.7
6	Ø8	2	620	1240	2480	496		10.0
7	Ø8	2	1135	2270	4540	908		18.1
8	Ø5	88	88	7744	7744	15488		31.9
9	Ø5	28	118	3304	3304	6608		13.6
Total						10210	45.9	
V 23								
1	Ø5	2	185	370	740	148		3.0
2	Ø8	2	235	470	940	188		3.8
3	Ø5	9	88	792	792	1584		3.2
Total						10210	2.1	
V 24								
1	Ø10	2	478	956	1912	382		7.6
2	Ø12.5	2	380	760	1520	304		6.1
3	Ø12.5	2	1150	2300	4600	920		18.4
4	Ø12.5	2	655	1310	2620	524		10.5
5	Ø8	2	690	1380	2760	552		11.0
6	Ø6.3	2	565	1130	2260	452		9.0
7	Ø10	2	440	880	1760	352		7.0
8	Ø8	1	280	280	280	280		0.5
9	Ø12.5	1	245	245	245	245		0.5
10	Ø12.5	1	675	675	675	675		1.4
11	Ø16	1	310	310	310	310		0.6
12	Ø8	2	225	450	900	180		3.6
13	Ø5	138	98	13524	13524	27048		56.4
Total						6659	23.3	
Ø5						185	370	0.6
Ø6.3						81	162	0.0
Ø8						198	396	0.0
Ø10						130.9	261.8	0.0
Ø12.5						114.2	228.4	0.0
Ø16						5.4	10.8	0.0
Total						258.4	516.8	



Piso 2  
 Desenho de vigas  
 Concreto C20, em geral  
 Aço das barras CA-50 e CA-60  
 Aço dos estribos CA-50 e CA-60  
 Escala vigas 1:50  
 Escala seções 1:50

Resumo	Aço	Comp. total	Peso+10%	Total
Desenho de vigas	(cm)	(kg)	(kg)	
CA-50	Ø6.3	415.9	112	
	Ø8	421.7	183	
	Ø10	260.2	176	
	Ø12.5	565.3	599	
	Ø16	139.7	243	1313
CA-60	Ø5	1153.7	199	199
Total				1512

**ESTRUTURAL**  
 DESENVOLVIMENTO DE VIGAS

DLM ENGENHARIA E ARQUITETURA  
 CNPJ: 43.288.586/0001-00  
 RUA ANNA CAROLINA ZAPPAROLI GOMES SILVA DE SOUZA, 55  
 ITAJAÍ / SANTA CATARINA

INSTITUTO DE PREVIDÊNCIA DE ITAJAÍ - IPI / SC  
 RUA ANNA CAROLINA ZAPPAROLI GOMES SILVA DE SOUZA, 55  
 ITAJAÍ / SC

DATA: Outubro / 2023  
 FONE: (43)3255-8600

DESENHO: LARISSA MEIRELES  
 ARQUITETA E URBANISTA  
 CAU: A263386-8

FRANQUIA Nº: 07/12  
 ESCALA: INDICADA