

**LEGENDA - CABOS ELÉTRICOS**


**LEGENDA - PONTOS ELÉTRICOS**

	INTERRUPTOR SIMPLES
	2 INTERRUPTORES SIMPLES
	INTERRUPTOR PARALELO
	2 INTERRUPTORES PARALELO
	3 INTERRUPTORES PARALELO
	RELE FOTOELÉTRICO
	TOMADA BAIXA H=0.30 2P+T 100W
	TOMADA MÉDIA H=1.10 2P+T 100W
	TOMADA MÉDIA H=1.10 2P+T 300W, 20A
	TOMADA MÉDIA DUPLA H=1.10 2P+T 100W
	TOMADA DE PISO 2P+T 100W
	AR CONDICIONADO H=2.30
	LUMINÁRIA CALDA COMERCIAL ALETADA EMBUIR 62X62 COM LÂMPADA LED TUBULAR T5 4X18VOLT
	PANEL PLAFON LED 12W DE EMBUIR QUADRADO 17CM, 5VOLT, 5000K, LUM. BRANCO FRIO
	POSTE PARA ILUMINAÇÃO EXTERNA, CONTENDO, LUMINÁRIA, BRAÇO PARA LUMINÁRIA, RELE FOTOELÉTRICO, CAIXA DE PASSAGEM E LÂMPADA DA 100W, H=5METROS
	PONTOS PARA LUSTRE
	LUMINÁRIA NA PAREDE A PROVA DE UMIDADE
	SPOT DE EMBUIR DE LED REDONDO 13cm, 15W 5VOLT BRANCO
	SPOT DE EMBUIR DE LED REDONDO, 5 VOLT BRANCO
	SAÍDA ELÉTRICA PARA PERFIL DE EMBUIR DE LED 28W/M
	QUADRO DE DISTRIBUIÇÃO DE LUZ
	TUBULAÇÃO QUE DESCE
	TUBULAÇÃO QUE SOBEE
	CONDUTOR FASE, NEUTRO, TERRA E RETORNO
	ELETRODUTO FLEXÍVEL - TIPO MANGUEIRA EMBUTIDO NA ALGUEIRA
	ELETRODUTO REFORÇADO FLEXÍVEL - TIPO MANGUEIRA EMBUTIDO NA PISO
	OBSERVAÇÕES
	ELETRODUTOS NÃO COTADOS 25mm (3/4")

- NOTAS GERAIS:**
- 1- ELETRODUTOS EMBUIRADOS PODERÃO SER TIPO CONDUTE
  - 2- ELETRODUTOS DO SISTEMA DE ILUMINAÇÃO E TOMADAS QUANDO NÃO COTADOS NO PROJETO, SEGUIRÃO O DIÂMETRO DO SISTEMA DE ALIMENTADORES
  - 3- ELETRODUTOS DO SISTEMA DE ALIMENTADORES QUANDO NÃO COTADOS NO PROJETO, SEGUIRÃO O DIÂMETRO DO EQUIVALENTE
  - 4- OS CONDUTORES SERÃO DO TIPO "CAMBIO" TSN/IT/C
  - 5- CABOS SUJEITOS A UMIDADE DEVERÃO TER ISOLAMENTO PARA 0.6KV
  - 6- OS CONDUTORES SERÃO DAS SEQUENTES CORES:  
FASE-A - PRETO      NEUTRO - AZUL  
FASE-B - VERDE      TERRA - VERDE  
FASE-C - BRANCO      RETORNO - AMARELO
  - 7- OS DISJUNTORES UTILIZADOS PODERÃO SER DO PADRÃO UL, DO DIN, EXCETO NOS QUADROS PADRÃO CEM, ONDE DEVERÃO SER DO PADRÃO UL
  - 8- TODAS AS TOMADAS NÃO ESPECIFICADAS SERÃO 2P+T E UNIVERSAL
  - 9- PARA LÂMPADAS FLUORESCENTES UTILIZAR REATORES ELETRÔNICOS COM A TENSÃO DE POTÊNCIA NA PLACA DE IDENTIFICAÇÃO
  - 10- TODAS AS TOMADAS DE CORRENTE COM TENSÃO DIFERENTE DE 127V EM SEUS TERMINAIS DEVERÃO SER IDENTIFICADAS NO LOCAL EM ETIQUETAS APROPRIADAS

**ADVERTÊNCIA (NBR 5410)**

1- QUANDO UM DISJUNTOR ATUAL, DESLIGANDO ALGUM CIRCUITO OU A INSTALAÇÃO INTERNA, A CAUSA PODE SER UMA SOBRECARGA OU UM CURTO-CIRCUITO. DESLIGAMENTOS PREVENTIVOS SÃO SINAL DE SOBRECARGA POR ISSO, NUNCA TROQUE SEUS DISJUNTORES POR OUTROS DE MAIOR CORRENTE (MAIOR AMPERAGEM) SIMPLEMENTE, COMO REGRA, A TROCA DE UM DISJUNTOR POR OUTRO DE MAIOR CORRENTE REQUER, ANTES, A TROCA DOS FIOS E CABOS ELÉTRICOS, POR OUTROS DE MAIOR SEÇÃO (BITOLA).

2- DA MESMA FORMA, NUNCA DESATIVE OU REMOVA A CHAVE AUTOMÁTICA DE PROTEÇÃO CONTRA CHOQUES ELÉTRICOS (DISPOSITIVO PFI), NEM EM CASO DE DESLIGAMENTO SEM CAUSA APARENTE SE OS DESLIGAMENTOS FOREM FREQUENTES E, PRINCIPALMENTE, SE AS TENTATIVAS DE RELIGAR A CHAVE NÃO TIVEREM ÊXITO, ISSO SIGNIFICA MUITO PROVAVELMENTE, QUE A INSTALAÇÃO ELÉTRICA APRESENTA ANOMALIAS INTERNAS, QUE SÓ PODEM SER IDENTIFICADAS E CORRIDAS POR PROFISSIONAIS QUALIFICADOS.

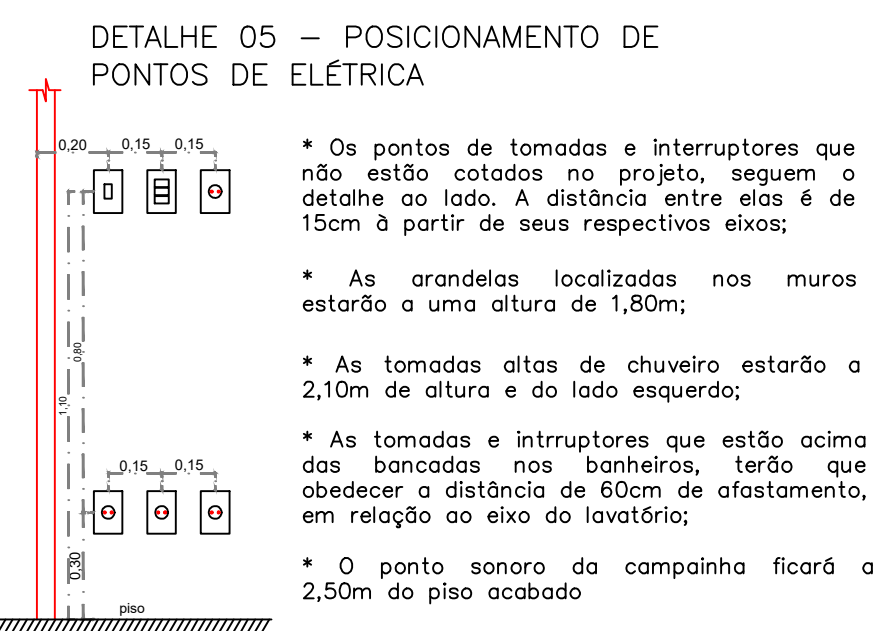
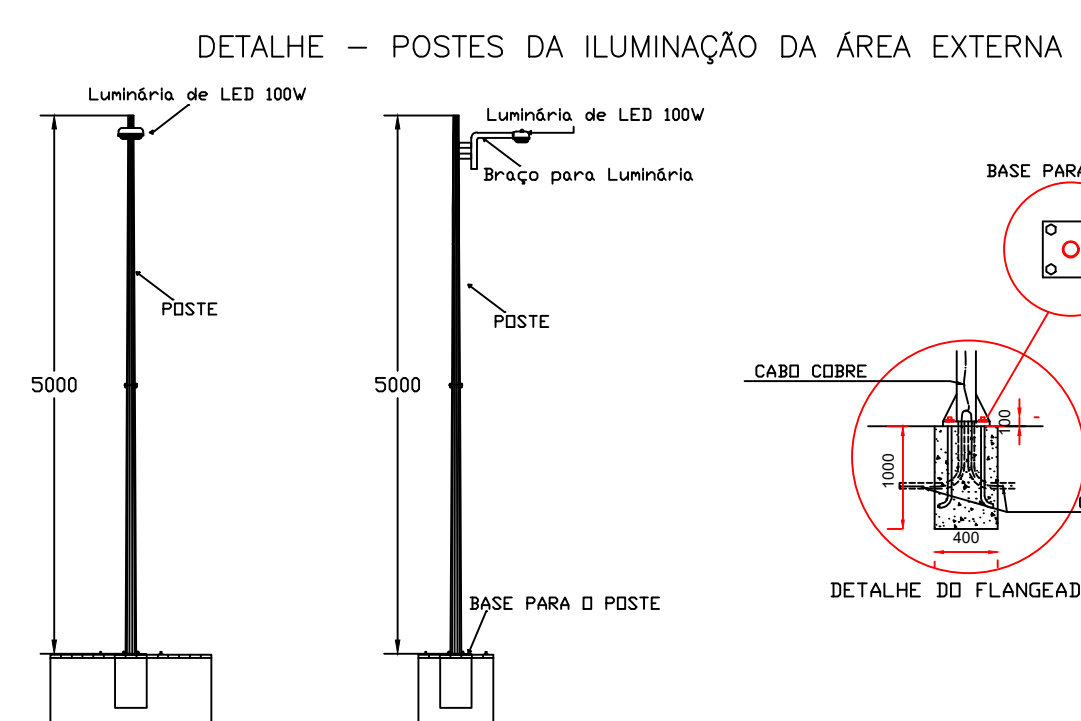
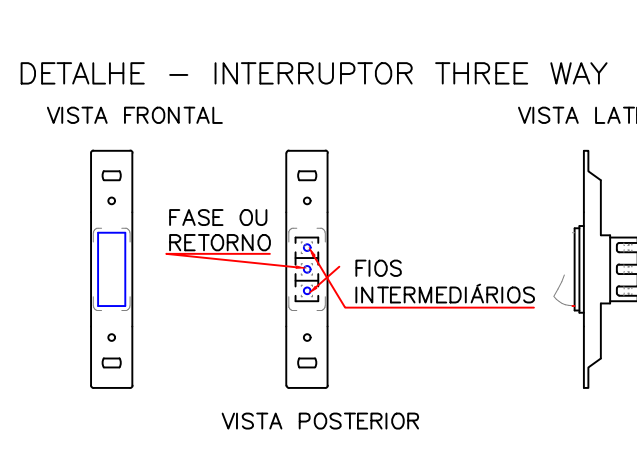
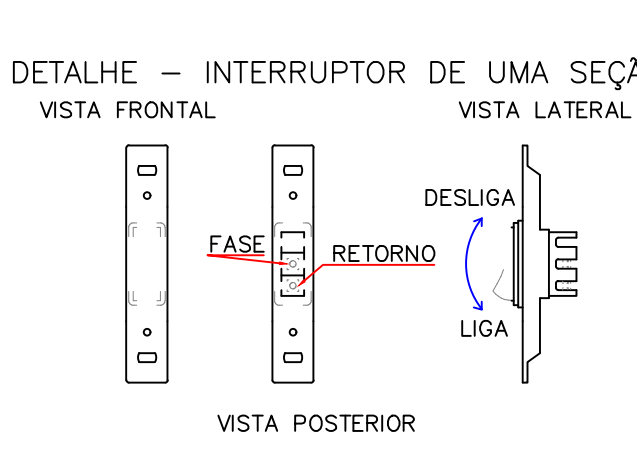
A DESIGNAÇÃO OU REMOÇÃO DA CHAVE SIGNIFICA A ELIMINAÇÃO DE MEDIDA PROTETORA CONTRA CHOQUES ELÉTRICOS E RISCO DE VIDA PARA OS USUÁRIOS DA INSTALAÇÃO.

**OBSERVAÇÕES GERAIS**

- TODAS AS LIGAÇÕES ENTRE CONDUTORES E BARRAMENTOS DEVERÃO SER FEITAS POR CONECTORES APROPRIADOS
- DEVERÃO SER COLOCADAS ETIQUETAS DE IDENTIFICAÇÃO EM TODOS OS DISJUNTORES DO QDC
- OS CONDUTORES DE TERRA E NEUTRO DEVERÃO SER INDEPENDENTES
- OS DISJUNTORES DE CIRCUITOS B E TRIFASIAIS NÃO PODERÃO SER MONTADOS EM LINHARES
- DISJUNTORES ACIMA DE 200A DEVERÃO POSSUIR NÍVEL DE CURTO MAIOR QUE 20 KA
- TODAS AS INFORMAÇÕES CONTIDAS NESTE DOCUMENTO SÃO DE RESPONSABILIDADE DO ENGENHEIRO CONTRATADO, QUALQUER ALTERAÇÃO NA VERACIDADE DOS CONTEÚDOS APRESENTADOS, ISENTA O MESMO DE TODO E QUALQUER TIPO DE DANOS PESSOAIS, MORAIS E MATERIAIS.

**EQUIVALÊNCIA DE DIÂMETROS**

MILÍMETROS	POLEGADAS
25	3/4
32	1"
40	1 1/4
50	1 1/2
60	2
75	2 1/2
85	3



**ELÉTRICA**

PLANTA BAIXA - TERREO - ELÉTRICA

DLM ENGENHARIA E ARQUITETURA  
CNPJ: 42.258.588/0001-00  
AVENIDA JOCKEY CLUB, 448 - JARDIM JOCKEY CLUB - LONDRINA PR  
FONE: (43)3990-4788  
EMAIL: DLMENGENHARIA E ARQUITETURA@GMAIL.COM

ITAJAI / SANTA CATARINA

**INSTITUTO DE PREVIDÊNCIA DE ITAJAI - IPI / SC**

Rua Anna Carolina Zappaloni Gomes Silva de Souza, 55  
Itajai / SC      Ressacada

DATA: OUTUBRO / 2023  
FONE: (43)3255-8600

LARISSA MEIRELES      INSTITUTO DE PREVIDÊNCIA DE ITAJAI      01/03

CAU: A263386-8      PRONCIAT/SC

DESENHO: LARISSA MEIRELES      ESCALA: INDICADA